

学び舎へ おかえりなさい！

2011年3月に卒業されたみなさまへ

東日本大震災から10年が経ちます。その後、いかがお過ごしだったでしょうか。あの大変な中で卒業された皆さまに、また、こうやってお目にかかれることを嬉しく思います。皆さまは大学を卒業し、それぞれのフィールドで過ごしていらっしゃると思います。大学も毎年新しい学生を迎え、さまざまな学生生活の取り組みをまいりました。2021年4月にはキャンパスも統合されています。

学生支援課（旧：学生課）

コロナ禍でオンライン授業が多く、友達と話す機会がないなどの不安を解消するため、学生同士で支え合う力を強めることを目的に、ピア・サポート制度が始まりました。また学園祭は、2021年度は完全オンラインで開催しました。学びの継続が難しい学生には奨学金の制度も拡充しています。学寮はリニューアルされ、2021年度から運用を開始しています。

ダイバーシティ推進室

2021年4月にダイバーシティ推進室が新設されました。本学は、2024年度4月入学からトランスジェンダー学生（女性）に受験資格を認めることを2020年6月に公表しました。現在は、2年半後に迫った受け入れに向けて準備を進めております。その他、ダイバーシティ推進室では障がい学生支援も担当しています。

キャリア支援課

新型コロナウイルス感染症の影響により、昨年度から学生からの就職相談はオンラインを活用して行っています。また、学内外のガイダンスやセミナー情報などはウェブサイトを通して提供しています。厳しい社会情勢にあっても、皆様のご活躍のおかげで大学にはたくさんの求人をいただいております。また「私の職場状況アンケート」「OG キャリアサポートスタッフによる懇談会」やOG訪問などで学生への支援をお願いしております。学生は懸命に就職活動を行っておりますので、機会がございましたらご指導のほどよろしくお願いいたします。

国際交流課

例年夏や春の休暇を使って沢山の学生が参加している海外短期研修は、コロナ禍で中止となっておりますが、いくつかはオンラインプログラムに切り替えて実施中です。但し協定大学留学の10名の学生はワクチンを早めに打ち、この後期からアメリカ、イギリス、スウェーデン、フランスで留学を開始しました。誰もが安心して海外で学べる日を心待ちにしているところです。また泉会のご支援を受け、学生生活を外国語で発信する企画「バイリンガルレポート」を始めました。学生達が英語・フランス語・ドイツ語・韓国語・中国語を使い、ホームページで様々なテーマについて発信しています。

このようにさまざまな取り組みを行っています。

社会人としてご活躍の皆さまには、時々、大学を懐かしく思い出し、戻っていらしていただき、後輩を温かく見守りながらご支援いただければと思います。

2021年11月6日

学生生活部長 坂田薫子

●2021 年度 学園祭（目白祭）
10/16（土）・17（日）
オンライン開催



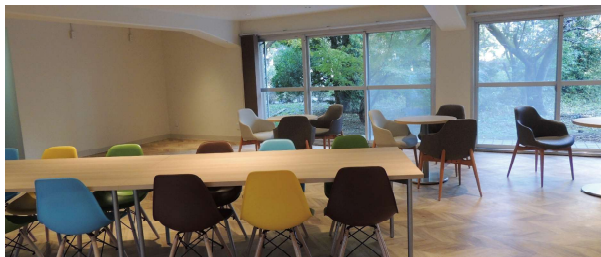
日本女子大学公式 HP
「学園祭」のページはこちら。

キャラクター
「メジヨさん」
大好物はファームの
焼きたてパンのくず。



●学寮

リニューアルされました!



●キャリア支援課

「私の職場状況」アンケートは、学生が就職活動を進める上で貴重な情報となっています。

右下の QR コードからアンケートフォームを利用してご回答ください。ご協力をお願いいたします。

◎「私の職場状況」アンケートは
こちらからお願いします。



◎大学公式 HP
◀◀ 卒業生の方>>就職関連情報



学生の就職相談は
オンラインで実施中

●ダイバーシティ推進室

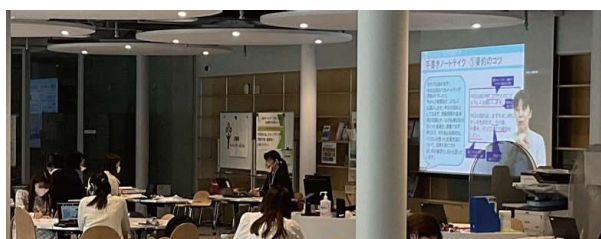
ダイバーシティという文言からどんなことを連想しますか?

現代社会は多様性に満ち溢れています。学生の「自分らしく生きる」お手伝いができればと思います。

写真はノートテイク養成講座です。

聴覚障がいの学生を支援するための技術を学生が学んでいます。

場所は百二十年館 JWU ラーニング・commons かねてです。以前はここに図書館がありました。



●国際交流課

★バイリンガルレポート

学生達が学生生活を外国語で発信しています。ぜひご覧ください。



★コロナ禍でも入学してくれた

外国人留学生の歓迎会を、

いつもとは違うスタイルで4月に行いました。



日本女子大学 学生生活部

<https://www.jwu.ac.jp/unv/campuslife/index.html>



ピア・サポート制度
「ひめピア」キャラクター
ひめびよ